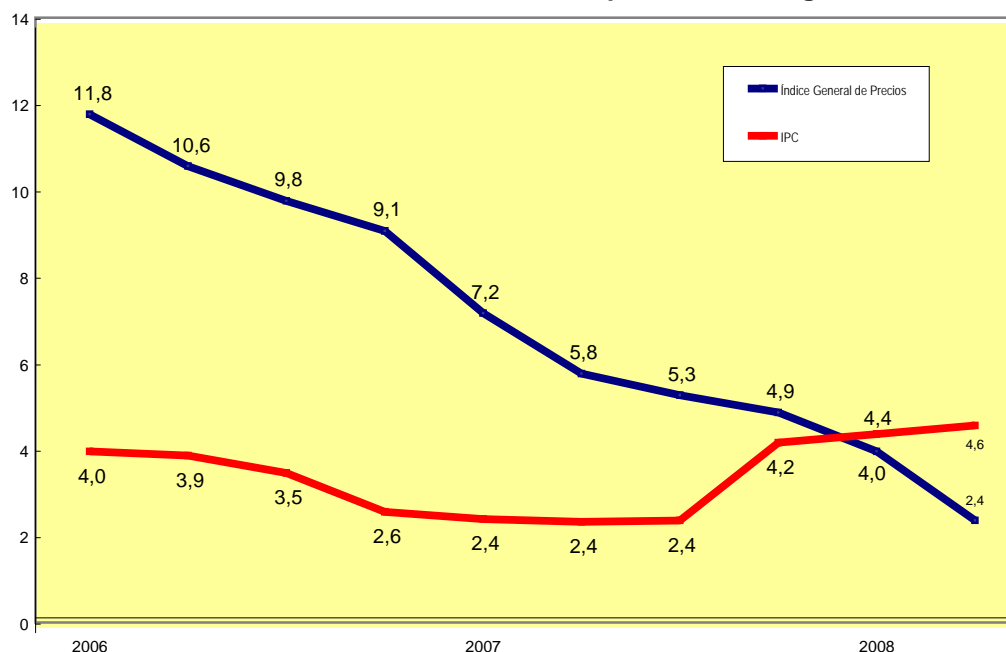


El precio de la vivienda sube la mitad que el coste de la vida al crecer un 2,4% en los últimos 12 meses

- En el segundo trimestre del año el Índice general de precios bajó un 0,1%
- La única Comunidad Autónoma en la que descendió el precio en tasa interanual fue Madrid (-0,4%)
- Cuatro provincias registraron bajadas respecto al segundo trimestre de 2007
- El precio del metro cuadrado de vivienda libre se sitúa en 2.095,7 €, con una variación trimestral de -0,3% e interanual de 2%

15 de julio de 2008.- El precio de la vivienda ha descendido un 0,1% en el segundo trimestre y se ha incrementado un 2,4% en los últimos 12 meses (julio 07-junio 08) lo que en términos reales supone una bajada por segundo trimestre consecutivo.

Tasas interanuales de precios. Índice general

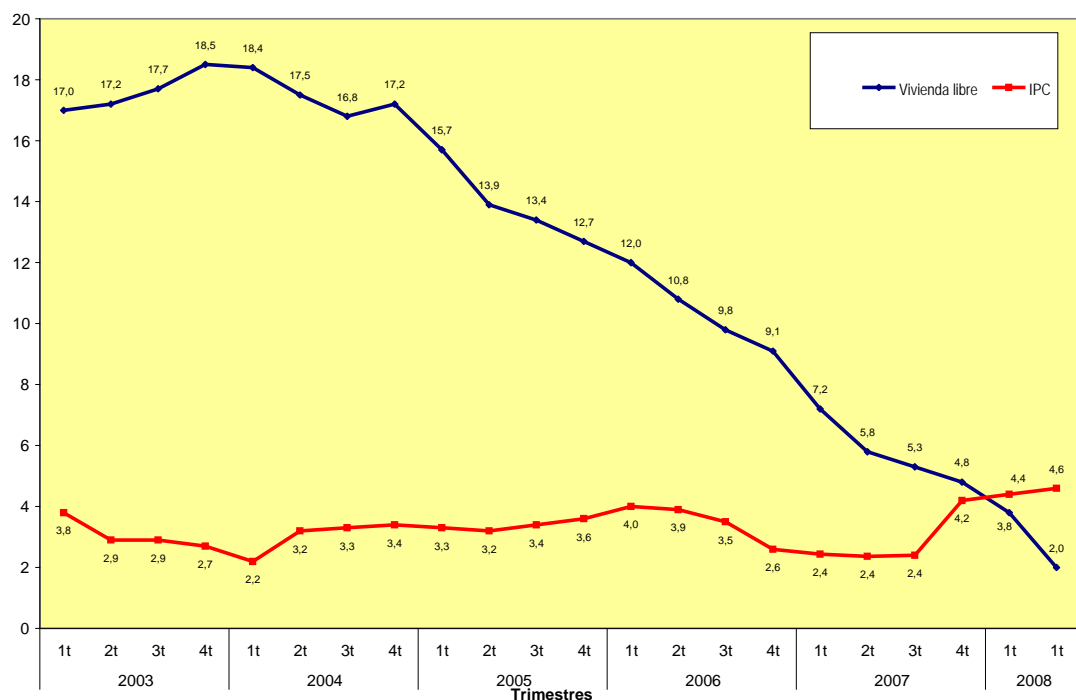


En tasa interanual el precio de la vivienda bajó en la Comunidad de Madrid (-0,4%) y en otras ocho los incrementos fueron inferiores a la media nacional, Aragón (0,6%), Castilla y León (0,7%), Extremadura (0,7%), Murcia (0,7%), Castilla-La Mancha (1%), Navarra (1,8%), Cantabria (2,3%) y La Rioja (2,3%). En el resto de las comunidades se registran subidas superiores a la media, Baleares (2,6%), Canarias (2,8%), Comunidad Valenciana (2,9%), Asturias (3,2%), Galicia (3,2%), País Vasco (3,4%), Andalucía (3,9%), Cataluña (4,5%) y Ceuta y Melilla (5,7%).

En el segundo trimestre de 2008, cuatro provincias reflejan caídas de precios en tasa interanual, Valladolid (-1,1%), Burgos (-0,4%), Álava (-0,3%) y Zaragoza (-0,2%). El resto de las provincias registró incrementos positivos.

El precio medio del metro cuadrado de la vivienda libre es de 2.095,7 euros, un 0,3% menos que en primer trimestre. La tasa de variación interanual (últimos doce meses) refleja una variación del 2%.

Tasas interanuales de precios. Vivienda libre



Evolución de la tasa interanual del precio de la vivienda libre



El precio del metro cuadrado de vivienda libre de hasta dos años (vivienda nueva) queda en 2.088,1 euros con una tasa de variación trimestral del -0,3% e interanual del 2,9%. En cuanto a la vivienda libre con mas de dos años de antigüedad (segunda mano), el precio es de 2.098,5€ con una caída de precios del 0,2% en el trimestre y un incremento del 1,8% en los últimos doce meses.

En el segundo trimestre de 2008, seis provincias reflejan caídas de precios de vivienda libre en tasa interanual, Álava (-1,2%), Cáceres (-1,1%), Zaragoza (-0,9%), Valladolid (-0,9%), Burgos (-0,7%) y Guadalajara(-0,5%).

En los municipios de mas de 25.000 habitantes, los precios más elevados se registran en San Sebastian (4.050,5 €/m²), Barcelona (3.950,2€/m²), Getxo (3.874,7 €/m²) y Madrid (3.873,7 €/m²). Hay que destacar que en vivienda nueva, los precios alcanzan en Barcelona 5.129,7€/m².

Los precios más bajos se presentan en Don Benito (1.000,6€/m²), Hellín (1.017,7 €/m²), Jumilla (1.060,5 €/m²) y Villarrobledo (1.060,8 €/m²).

El precio medio del metro cuadrado de la vivienda protegida en España es de 1.112,5 euros con un incremento trimestral del 1,1% e interanual del 7,4%.